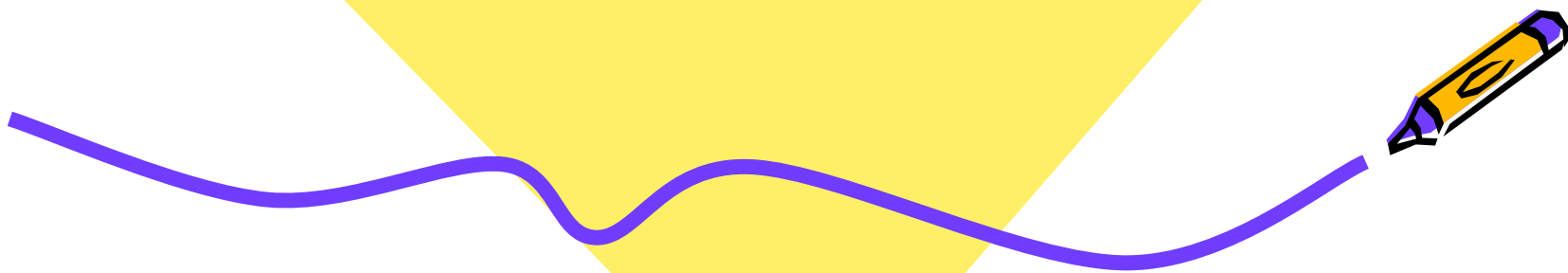
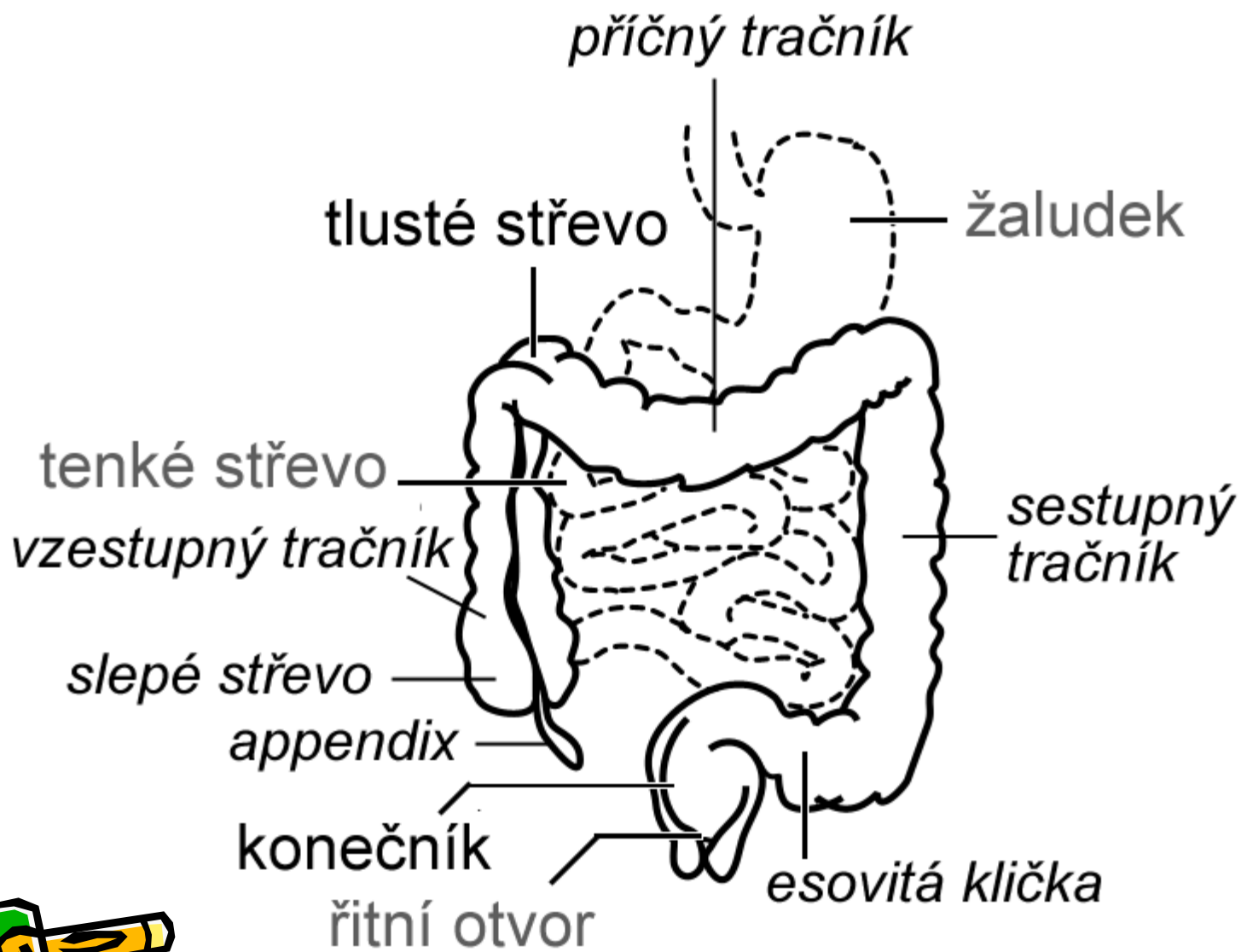
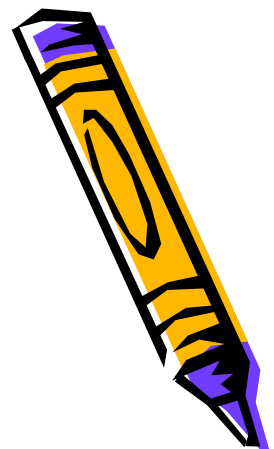


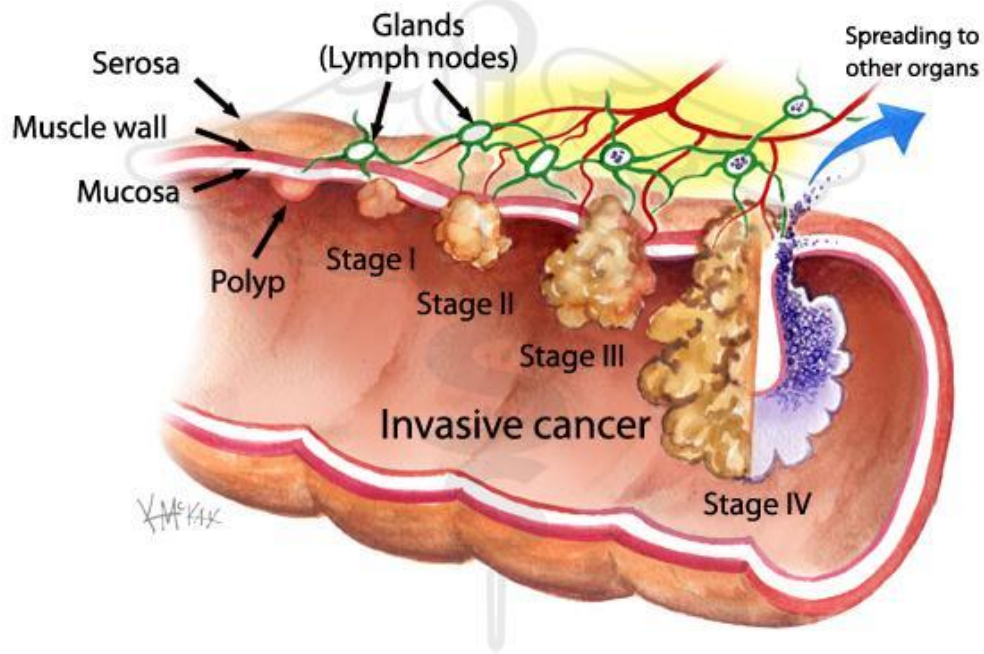


Rakovině tlustého střeva a konečníku lze předcházet.



Hana Glancová





Termínem kolorektální karcinom se označují maligní onemocnění vznikající maligní transformací cylindrického epitelu tlustého střeva /vzestupný, příčný, sestupný tračník a esovitá klička/ a rekta.



# Rizikové faktory pro onemocnění rakovinou tlustého střeva a konečníku:

- ❖ věk
  - ❖ střevní polypy
  - ❖ dědičné predispozice
  - ❖ chronická zánětlivá onemocnění
- 
- ❖ složení stravy /nedostatek vlákniny, hodně uzenin, červeného masa, tuků a cukrů/
  - ❖ kouření a nadměrná konzumace alkoholu
  - ❖ nedostatek pohybu
  - ❖ obezita
  - ❖ zácpa, nepravidelná stolice



# Příznaky:

***Rakovina tlustého střeva a konečníku může dlouho probíhat bez jakýchkoli příznaků.***

- ❖ Zažívací potíže (nadýmání, pocit plnosti, bolesti a křeče v břiše).
- ❖ Změna v pravidelnosti nebo ve frekvenci stolice.
- ❖ Střídání zácpy a průjmu.
- ❖ Stučkovitá stolice (odcházející v úzkém proužku).
- ❖ Přítomnost krve a hlenu ve stolici.
- ❖ Častý bolestivý odchod větrů.
- ❖ Pocit nedokonalého vyprázdnění střeva.
- ❖ Bolestivé vyprazdňování a mimovolný únik stolice.
- ❖ Krvácení z konečníku (může připomínat hemoroidy).
- ❖ Svědění v konečníku.
- ❖ Slabost, únava, ztráta hmotnosti.
- ❖ Příznak falešného přítele (neočekávaný odchod stolice při odchodu plynu).



# Možnosti prevence:

## ***Primární prevence - zdravý životní styl***

- ❖ Alespoň 30 minut denně se věnovat pohybové aktivitě.
- ❖ Omezit spotřebu tuků, sacharidů, zvýšit příjem vlákniny.
- ❖ Omezit konzumaci červeného masa a uzenin.
- ❖ Omezit množství alkoholu.
- ❖ Nekuřáctví.
- ❖ Udržení ideální hmotnosti.
- ❖ Zavedení režimu pravidelné stolice.

## ***Sekundární prevence***

- ❖ Pravidelné preventivní prohlídky.
- ❖ Od 50ti let screening.



# Používané metody screeningu:

Hlavním přínosem screeningových testů je zlepšení prognózy onemocnění, možnost méně radikální a přitom účinnější léčby.

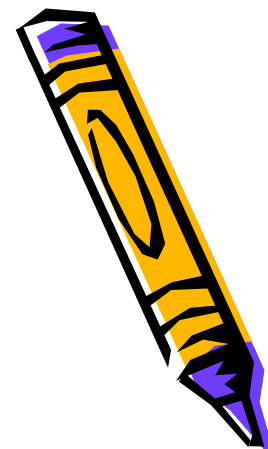
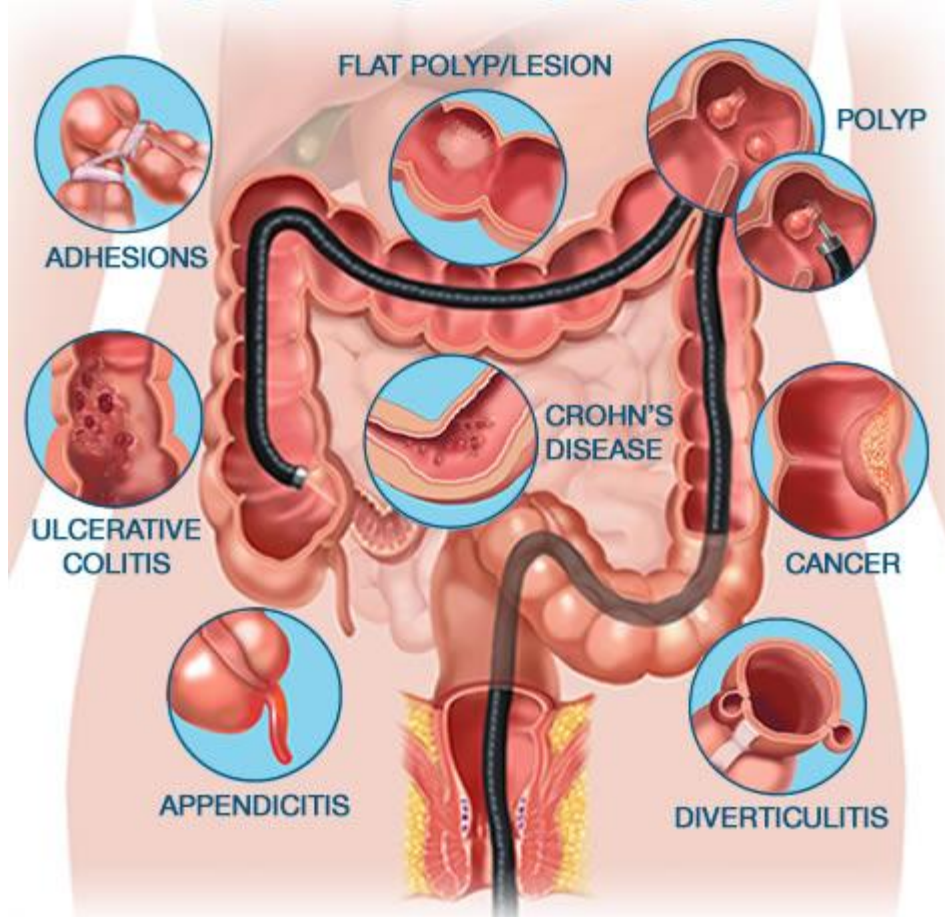
*Obecně platí, že zhoubné nádory lze léčit poměrně účinně, jsou li zachyceny v počátečním stadiu.*

- ❖ Test na okultní=skryté krvácení. Lidé ve věku 50-54 let by si měli jednou ročně udělat **tento test**. Lidé starší 55 let mohou buď pokračovat v pravidelných testech okultního krvácení do stolice /jednou za 2 roky/ nebo se mohou rozhodnout **pro kolonoskopii** /jednou za deset let/.
- ❖ Kolonoskopické vyšetření



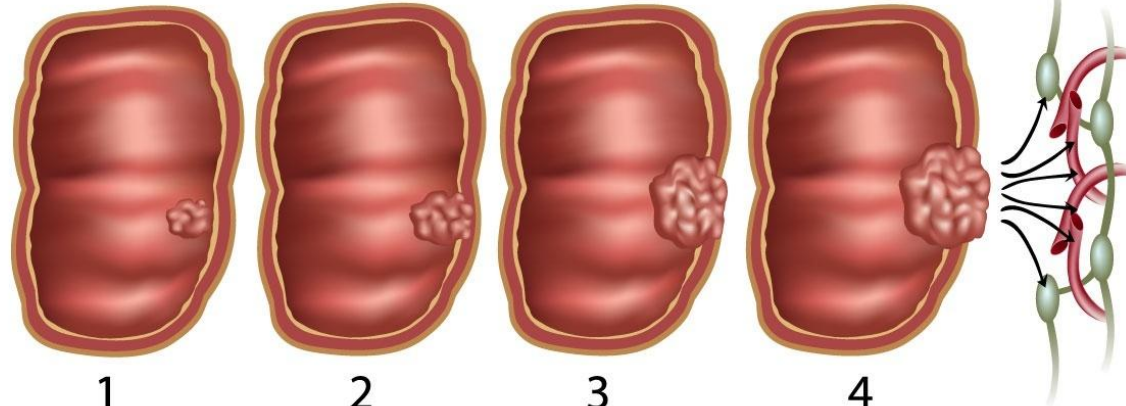
# Kolonoskopické vyšetření

## The COLONOSCOPY





# Stádia rakoviny tlustého střeva

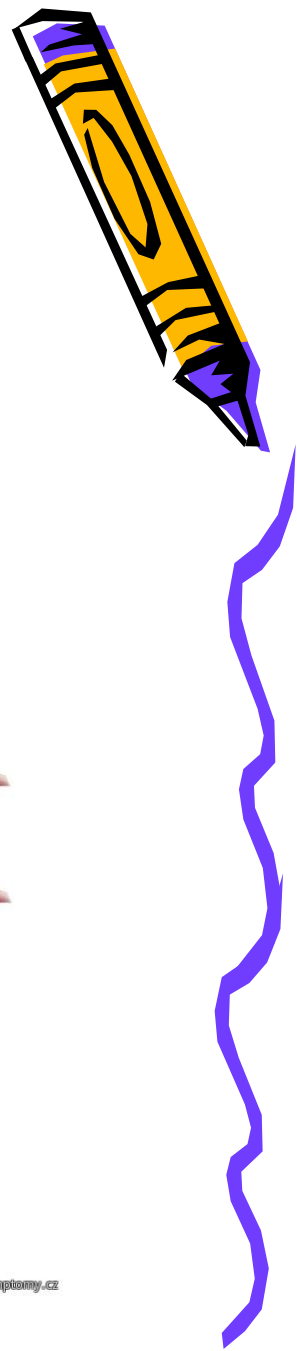


1  
Malá léze,  
pomnožení  
metaplastických  
buněk

2  
Růst a další množení  
buněk, narušení  
sliznice střeva

3  
Průnik  
střevní stěnou

4  
Metastazování  
do krevního  
oběhu a uzlin

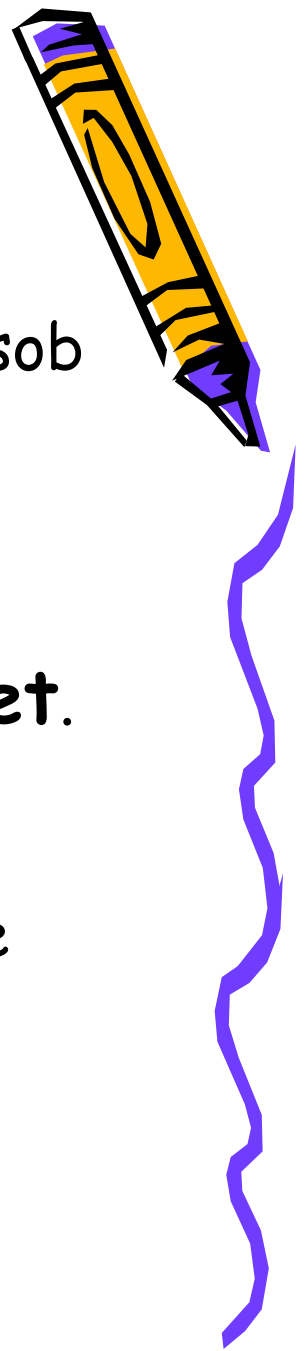


Každý rok je v České republice zhoubný nádor tlustého střeva či konečníku zjištěn asi u **8000** osob a zhruba **4000** pacientů na toto onemocnění v naší zemi každoročně umírá.

**Prevence, praevenire** znamená **předcházet**.

„Zhoubné nádory patří mezi tzv. preventabilní onemocnění, to znamená, že kromě určité míry geneticky přenosné individuální vnímavosti ovlivňuje jejich výskyt a průběh řada vnějších faktorů.“

(Vyzula, Žaloudík et al., 2007)



Děkuji za pozornost.

